

SF 系列

露点和温度变送器

微处理器控制和多点校验赋予该露点温度变送器十分优异的准确度和线性表现。该变送器可提供两个线性模拟输出，分别为温度信号和露点信号。坚固的外壳封装，加上可耐压最高到 20 Barg, 更增强了该变送器的实用性。



特色

- 露点和温度的信号输出
- 2个模拟量输出 (V/mA-3 线)
- 小体积，长度 105 mm (WS36)
- 连接端口:G 1/2" (BSP)
- 优异的线性和温度补偿，数字校准
- 性价比高
- 传感器可互换

应用

- 冷冻式干燥机
- 调节器
- 压缩机
- 烘烤系统
- 工程测试
- 各种气体
- OEM 方案
- ... 及更多



≤ 20 Barg

SF Series

技术指标

性能

量程(露点)	-40 ~ +60°C, 露点
量程(温度)	-20 ~ +80°C
精度 @温度25° C	±1 °C (-20 ~ +30°C)
温度输出	有
传感器稳定性	一般一年内优于±1 % rh
传感器响应速度	一般T90优于10 秒
温度影响	±0.05 % rh/°C
供电波动影响	一般 ±0.005 % rh/V

输入/输出

输出	
数字输出 & 2 线	研发中
供电	14-30 VDC, 5-30 VDC (0-1 V 和 mA 输出)

工作条件

工作温度	-30 ~ +70°C
存储温度	-40 ~ +75°C

换算单位

相对湿度 / 露点	2-95 % rh / -40 ~ +60°C
绝对湿度	0-200 g/m ₃

机械性指标

密封性	IP65 (NEMA 4)
变送器体/接口	M12 x 1,5 / G 1/2"(BSP)
尺寸	L= 105 mm , SW36

SF 系列 订货代码

普通型, 微型探头

SF-52 {1}-PN-{2}{3}



露点和温度变送器
 长度 = 105 mm, 尺寸 = M24
 精度 2 %
 连接端口: 1/2" BSP
 信号输出: 0-1/5/10 V & 4-20 mA
 外壳 镀铬黄铜,
 Td°C 和 g/m₃ 信号

Suffix {1}	输出设置, 3 线
2	4-20 mA (2 线研发中)
3	0-10 V
4	0-5 V
5	0-1 V
Suffix {2}	湿度设置
D	Td°C 露点信号
A	g/m ₃ 信号
Suffix {3}	温度设置
T1	-20 ~ +80°C 温度范围

SF 系列 附件

接口

标准	M12 x 1,5 (flying lead)
特殊	据要求
电缆长度	1.5 m, 或定制



过滤件

A-000019	HDPE 前端过滤
----------	-----------

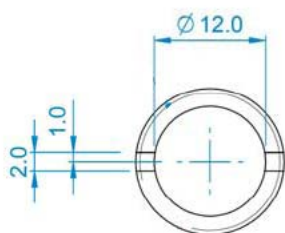


密封 / 接头

A000340	金属密封圈, G1/2"(BSP)
---------	-------------------



尺寸



上海萨海测量技术有限公司
 电话: 021-6236 2960
 传真: 021-5235 2321
 邮箱: sales@seasy-ist.com
 网址: www.seasy-ist.com